

HESSEN



Hessisches Ministerium  
für Wirtschaft, Energie,  
Verkehr und Wohnen

# Besser zu Fuß und mit dem Rad in Hessen unterwegs

Wie das Land Nahmobilität fördert

Stand: Februar 2023

# Mehr Nahmobilität, weniger Auto

---

- Radfahren und Z Fußgehen sind in Hessen **wichtiger Teil der Alltagsmobilität**
- Nahmobilität ist **sozial, klima- und umweltfreundlich**
- Großteil der Rad- und Gehwege liegt **in der Verantwortung von Städten und Gemeinden**
- **ab 2015: Förderung der Nahmobilität** auf ein neues Niveau heben
- **2017 schafft Hessen eine neue Grundlage** für sichere Geh- und Radwege: mit der neuen **Nahmobilitätsstrategie**

- **2017 wurde die Nahmobilitätsrichtlinie Hessen eingeführt**
- **Laufzeit bis 2022**



# Die Nahmobilitätsstrategie ist...

---



---

...der **inhaltliche und strategische Rahmen** für die Stärkung der Nahmobilität in Hessen



---

...eine **fachliche** Unterstützung der Kommunen



---

... **Grundlage für die finanzielle Förderung** der Nahmobilität

➔ **Nahmobilitätsrichtlinie**

# Das bieten wir den Städten und Gemeinden

---



- komplett **neues** und **eigenes Förderinstrument nur für Nahmobilität**
- **Rad-Hauptnetz Hessen:** erstmals Planungsgrundlage für kreisweite & kommunale Radnetze
- **Korridore für Radschnell- und Raddirektverbindungen hessenweit identifiziert**

- **Qualitätsstandards** und Musterlösungen sowie Leitfäden z. B. zu Fahrradabstellanlagen, Beschilderung
- **Arbeitsgemeinschaft Nahmobilität:** mit allen 21 Landkreisen in Hessen, 222 Städten und Gemeinden, mit Hochschulen, Vereinen, Verbänden, Organisationen und Planungsbüros







## Paradigmenwechsel in Hessen

Nicht nur der Bau neuer  
Geh- und Radwege kann  
gefördert werden, sondern  
viel mehr!

# seit 2017 gibt es vom Land Hessen Geld für:

---



## Konzepte und Netzplanungen

die **Planung** selbst



für Maßnahmen, die die **Aufenthaltsqualität verbessern** -  
zum Beispiel **Bänke**



**Radschnellverbindungen** und **Raddirektverbindungen**



### Außerdem:

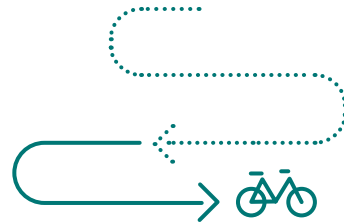
- Bagatellgrenze wurde auf **20.000** Euro gesenkt - dadurch sind kleinere Maßnahmen förderfähig.
- **ganzjährige Antragstellung** ist möglich

# Wir fördern...

---



**Fahrradstraßen**



**Fuß- und Radverbindungen  
aller Art:**

vom kurzen Lückenschluss  
bis zu mehreren Kilometer Radweg



**barrierefreien** Umbau  
von Kreuzungen für  
**Fuß- und Radverkehr**



Fußgängerüberwege, Verkehrs-  
inseln, Zebrastreifen, abgesenkte  
Bordsteine etc.

# Wir fördern...

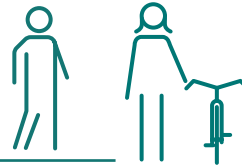
---



Fuß- und  
Radwegebrücken



Machbarkeitsstudien



Rad- und Fußverkehrskonzepte



## Öffentlichkeitsarbeit

(Give-Aways etc.) für eine höhere  
Akzeptanz vor Ort



## Radabstellanlagen:

Fahrradparkhäuser,  
Doppelstockparker, Fahrradbügel



## Nahmobilitäts-Checks als

Einstieg in die Nahmobilitätsplanung



# Bilanz nach fünf Jahren

---



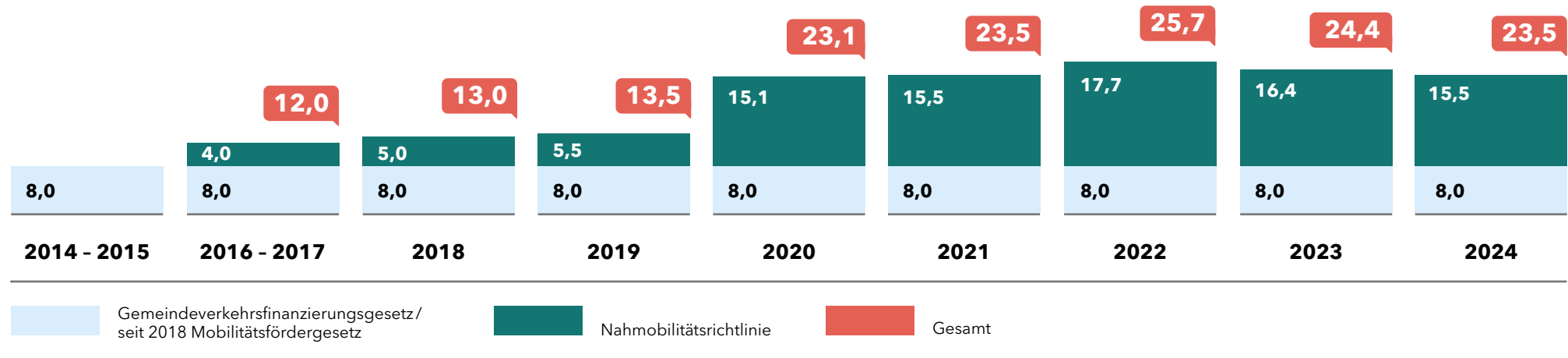
rund **580 Förderbescheide**  
für **Geh- und Radwegeprojekte von Städten,  
Gemeinden und Landkreisen** sowie  
**Zweckverbänden**

- Rund **100 Bescheide** pro Jahr,
- pro Woche **zwei neue Maßnahmen**

# Bilanz nach fünf Jahren

## Fördermittel

in Mio. Euro, pro Jahr



# Zufrieden mit der Landesförderung? Wir haben die Kommunen gefragt!

---



## **Kritik:**

- Kurzes Zeitfenster für Umsetzung
- keine Anerkennung von Mehrkosten

## **Lob:**

- Klare, nachvollziehbare Antragstellung,
- Förderfähigkeit von Planungsleistungen
- Qualitative Beratung durch Hessen Mobil / Kontakt zu Hessen Mobil
- mehrmals im Jahr können Anträge gestellt werden

## **Fazit:**

**sehr hohe Zufriedenheit auf allen Seiten  
Konstruktive Zusammenarbeit zwischen Antragstellenden  
und Hessen Mobil**

# Zusätzlich seit 2020: Bundesprogramm „Stadt und Land“

---

ca. **70 Mio. Euro** stehen insgesamt bis Ende 2023 für Hessen zur Verfügung.  
2024 bis 2028 weitere 11 Mio. Euro jährlich.



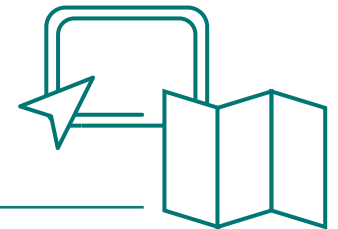
---

**höhere Fördersätze:** Wir beraten die Kommunen, welche Förderung die beste für ihr Projekt ist



---

**Abwicklung über Nahmobilitätsrichtlinie:** Darum konnten wir sofort starten!



---

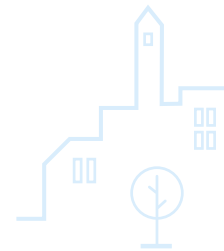
**Infomaterial für Städte und Gemeinden:** eigene Internetseite für Hessen, Flyer, Infofilm

# Bundesprogramm „Stadt und Land“

---

ca. **100 Maßnahmen**

sind im laufenden Programm aufgenommen worden



**46 Mio. Euro**

sind in Projekten gebunden

**20 Mio. Euro**

stehen erst seit Mitte 2022 zur Verfügung

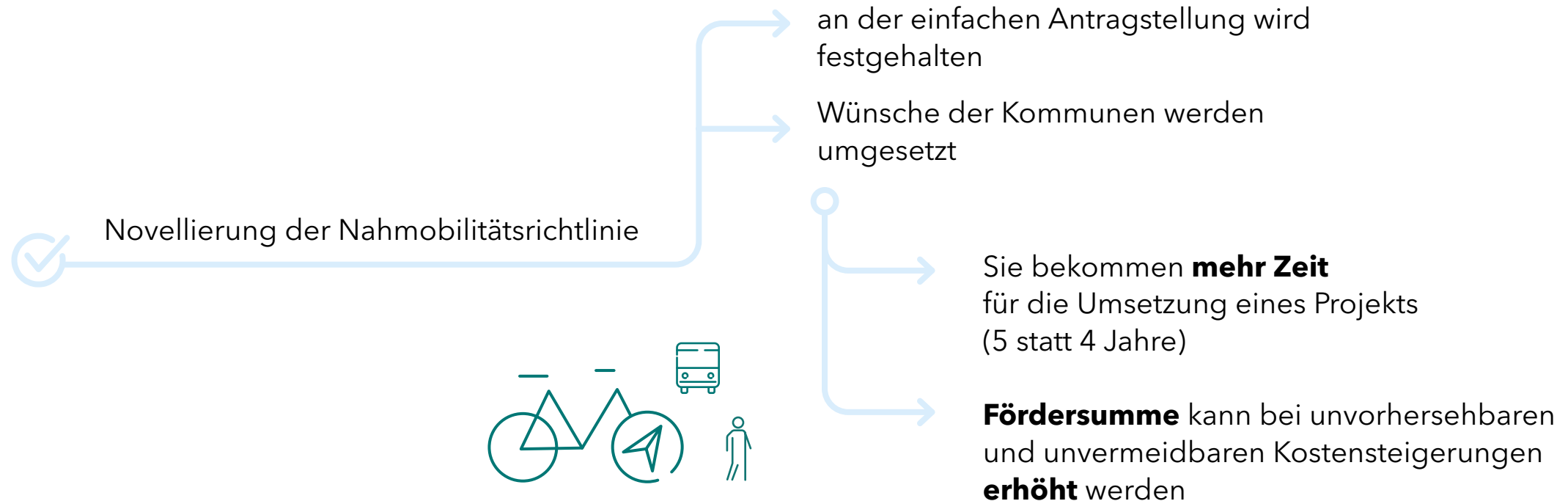


# Wie geht es weiter?

---

Erfolg und Zufriedenheit vor Ort bestätigt uns:

**Wir verlängern die Nahmobilitätsrichtlinie um weitere 7 Jahre**



# Weitere Neuerungen der Nahmobilitätsrichtlinie

---



---

**Hessisches Ministerium  
für Wirtschaft, Energie,  
Verkehr und Wohnen**

Referat Presse, Öffentlichkeitsarbeit  
Kaiser-Friedrich-Ring 75  
65185 Wiesbaden  
Telefon 0611 815-2020  
presse@wirtschaft.hessen.de

<https://wirtschaft.hessen.de/>

